

SOCIETA' SPELEOLOGICA ITALIANA

Catasto delle grotte d'Italia

SCHEDA RIASSUNTIVA DATI PER SINGOLE CAVITA'

1 DATI DI IDENTIFICAZIONE

N° di Catasto

468 /

U Regione

PG Provincia

Comune

SCHEGGIA - PASCELUPO

Località

Monte

CATRINA

Valle

Carta I.G.M.

Foglio Quadr. Tavola (bis...) Anno ediz.

Quota 1000 m s.l.m.

- indicata sulla carta dato sicuro dato approssimato dato dubbio cav. indicata sulla carta dato sicuro dato approssimato dato dubbio

Posizione (carta IGM)

0° 16' 32" EST 43° 26' 35" S

Longitudine Monte Mario Latitudine NORTH

Editore/Tipo/Scala/Anno

Altre carte e relative coordinate

Longitudine o km Est-Ovest

Latitudine o km Nord-Sud

- cav. indicata sulla carta dato sicuro dato approssimato dato dubbio

RICHIAMI AD ANOMALIE (inclusi nel fascicolo sotto forma di schede, di cui si indica il numero che le contraddistingue)

Nome locale della grotta, altri nomi

GROTTA - DEL - TRIFOLO - O - DEL

AGRIFOGLIO

Proprietario o concessionario del fondo e suo indirizzo (da compilare quando esistono limitazioni d'accesso)

Terreno geologico periodo/sottoperiodo

GIURASSICO - INFERIORE MASSICCIO

2 CARATTERISTICHE INTERNE

E' esplorata? si parte no

E' rilevata? si parte no

Prosegue? si forse no

sviluppo spaziale (m) dislivello posit. (m) dislivello negat. (m)

Grotta turistica? Termale curat.? Adibita a altri usi? Cavità artific?

Livello di documentazione (si, parziale, no) Itiner. accesso, Descriz. interno, Docum. fotog., Studio geolog., Ricerc. mineral., Studio idrolog., Studio meteor., Ricerc. biolog., Ricerc. mediche, Ricerc. paleon., Ricerc. paletn., Notizie storic., Notizie folklor., Uso relig., Utilizz. attuale, Storia esplor.

Proprietà idriche della cavità: assorbente, emittente, corsi interni, rami fossili, termale, ghiaccio o neve

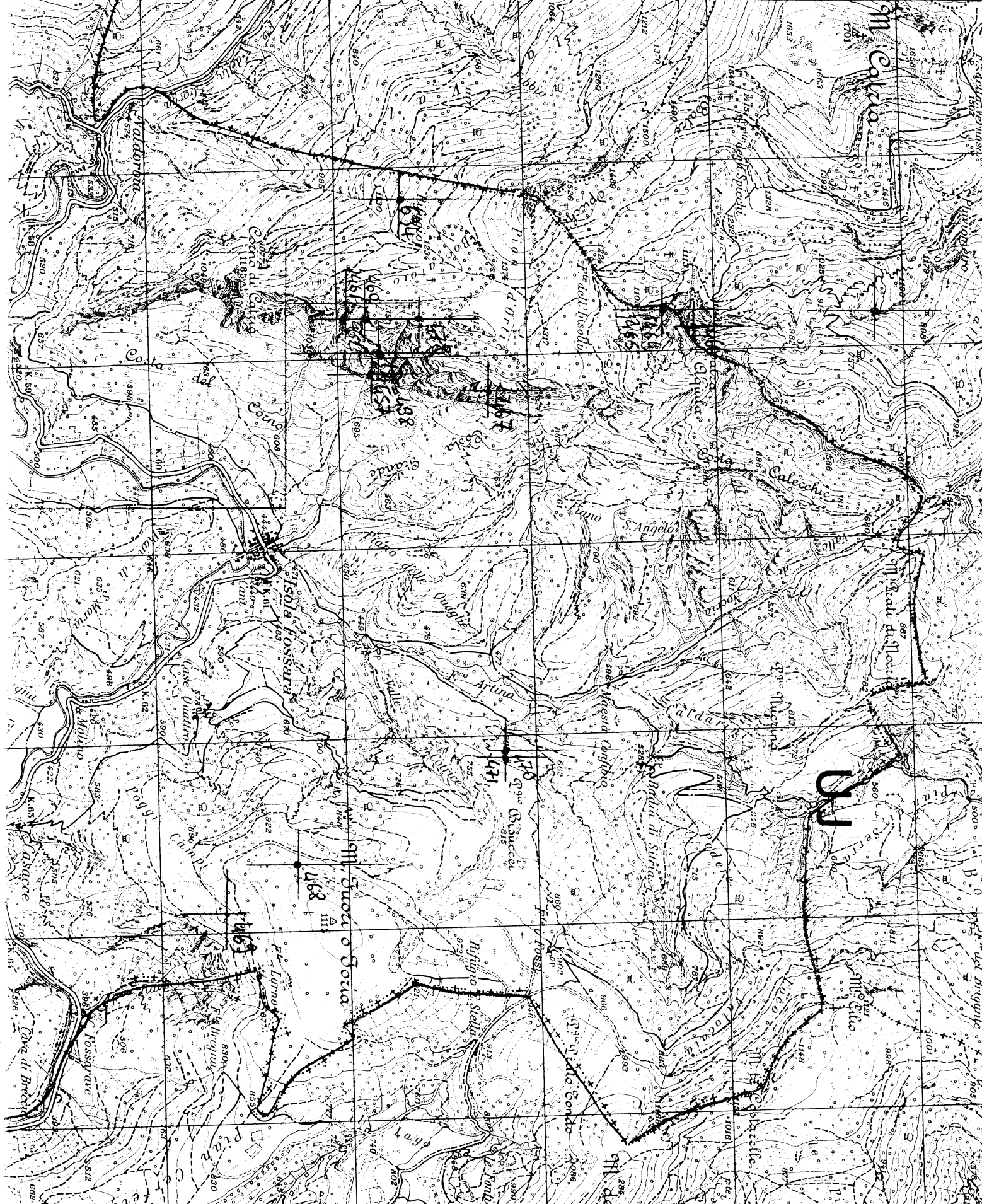
Percorribilità: difficoltà vertic., difficoltà idriche, n° laghi/bacini, n° sifoni, scale occorrenti, occorrono imbarcaz., occorrono respirat.

Pericoli: accesso pericol., alluvioni interne, franamenti interni, altro pericolo

commenti in chiaro



15  
14  
13  
12  
11  
N  
m



g/v  
m

DJ

g/v  
m