

T# 781354

SOCIETA' SPELEOLOGICA ITALIANA

Catasto delle grotte d'Italia

SCHEDA RIASSUNTIVA DATI PER SINGOLE CAVITA' PG

1 DATI DI IDENTIFICAZIONE

N° di Catasto

10 /

TR

(a,b,..bis..)

Regione

Provincia

Comune

TODI

Località

LA ROCCACECIA

Monte

Valle

Carta I.G.M.

130 II 50 /

Quota

- indicata sulla carta
dato sicuro
dato approssimato
dato dubbio
cav. indicata sulla carta
dato sicuro
dato approssimato
dato dubbio

Posizione (carta IGM)

0° 08' 22", 0 EST 42° 44' 15", N

Longitudine Monte Mario

Latitudine NORD

Altre carte e

relative coordinate

Editore/Tipo/Scala/Anno

Longitudine o km Est-Ovest

Latitudine o km Nord-Sud

- cav. indicata sulla carta
dato sicuro
dato approssimato
dato dubbio

RICHIAMI AD ANOMALIE (inclusi nel fascicolo sotto forma di schede, di cui si indica il numero che le contraddistingue)

Nome locale della grotta, altri nomi

GROTTA DI SANTA ROMANA

Proprietario o concessionario del fondo e suo indirizzo (da compilare quando esistono limitazioni d'accesso)

Terreno geologico

periodo/sottoperiodo

2 CARATTERISTICHE INTERNE

E' esplorata?

- si
parte
no

E' rilevata?

- si
parte
no

Prosegue?

- si
forse
no

sviluppo spaziale (m) + dislivello posit.(m) - dislivello negat.(m)

- Grotta turist? si parte no

- Termale curat.? si parte no

- Adibita a altri usi? si parte no

- Cavità artiz? si parte no

Livello di documentazione (si, parziale, no)

- Itiner. accesso, Descriz. interno, Docum. fotog., Studio geolog., Ricerc. mineral., Studio idrolog., Studio meteor., Ricerc. biolog., Ricerc. mediche, Ricerc. paleon., Ricerc. paletn., Notizie storic., Notizie folklor., Uso relig., Utilizz. attuale, Storia esplor.

Proprietà idriche della cavità

- assorbente, emittente, corsi interni, rami fossili, termale, ghiaccio o neve

Percorribilità interna

difficoltà vertic.: n°pozzi/salti, occorrono corde, scale occorrenti (totale in metri)

difficoltà idriche: n°laghi/bacini, n°sifoni, occorrono imbarcaz., occorrono respirat.

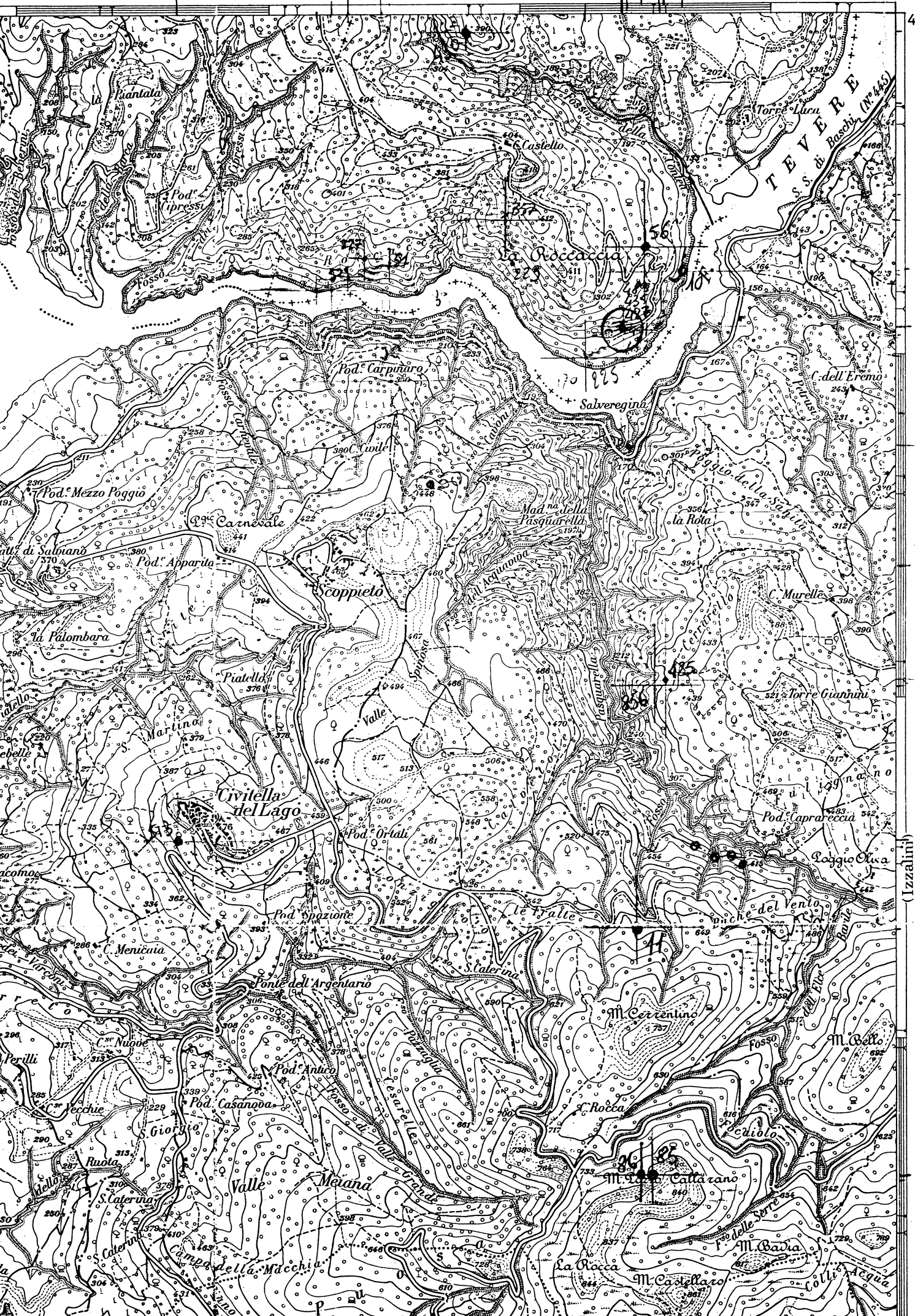
altre difficoltà

Pericoli

- accesso pericol., alluvioni interne, franamenti interni, altro pericolo

commenti in chiaro





(Izzalini)